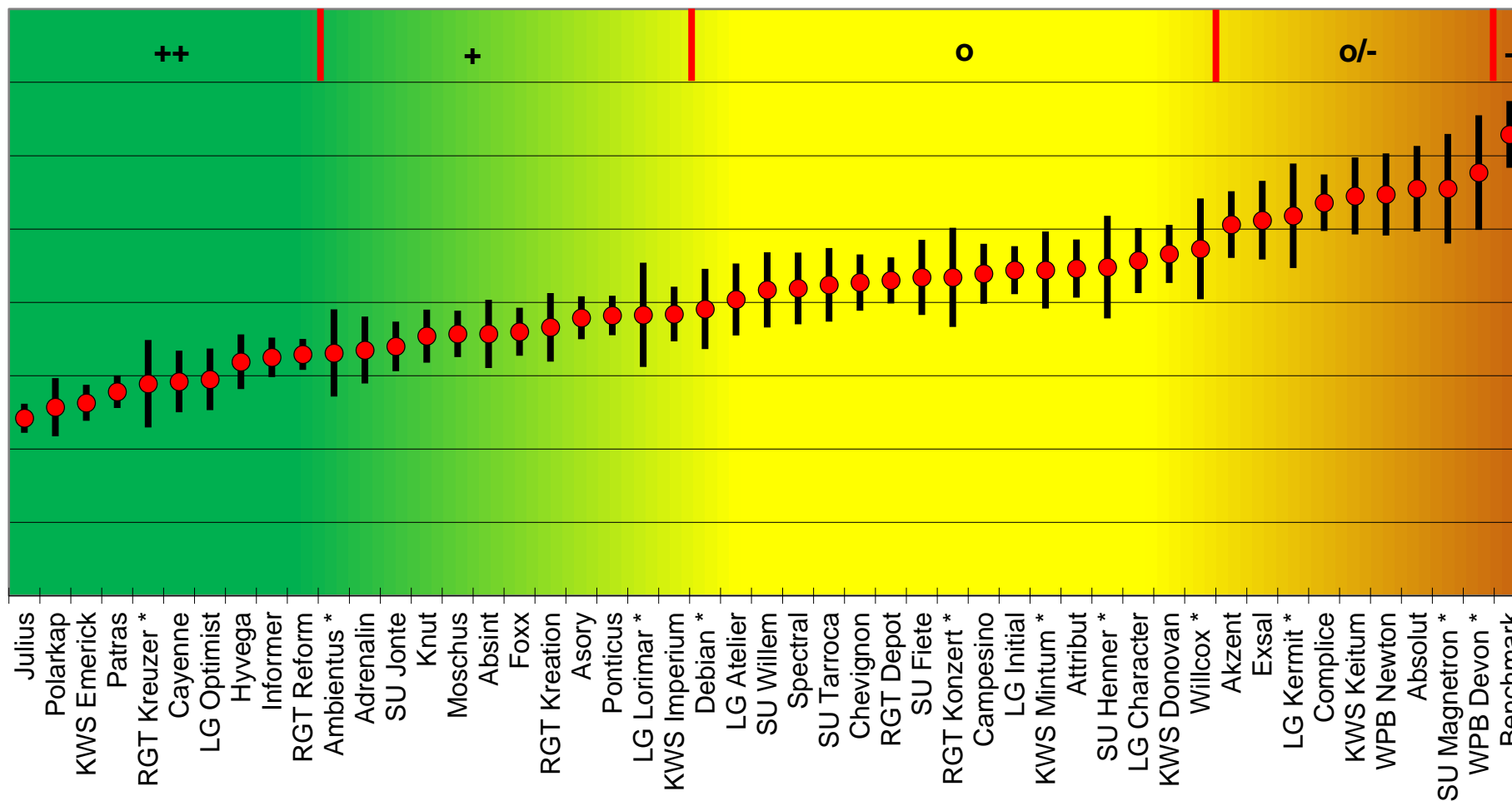


langjährige Einschätzung der Winterfestigkeit ausgewählter Winterweizensorten (Daten 2012-2024) mit Intervallen für den paarweisen Vergleich (90%)



* = vorläufig (geringe Datenbasis)

++ = sehr hoch

o = mittel

- = gering

Quelle: Guddat (TLLLR), Michel (LFA MV) 2024