

bioplan – Institut für angewandte Biologie und Landschaftsplanung GmbH  
Strandstraße 32 a  
18211 Ostseebad Nienhagen

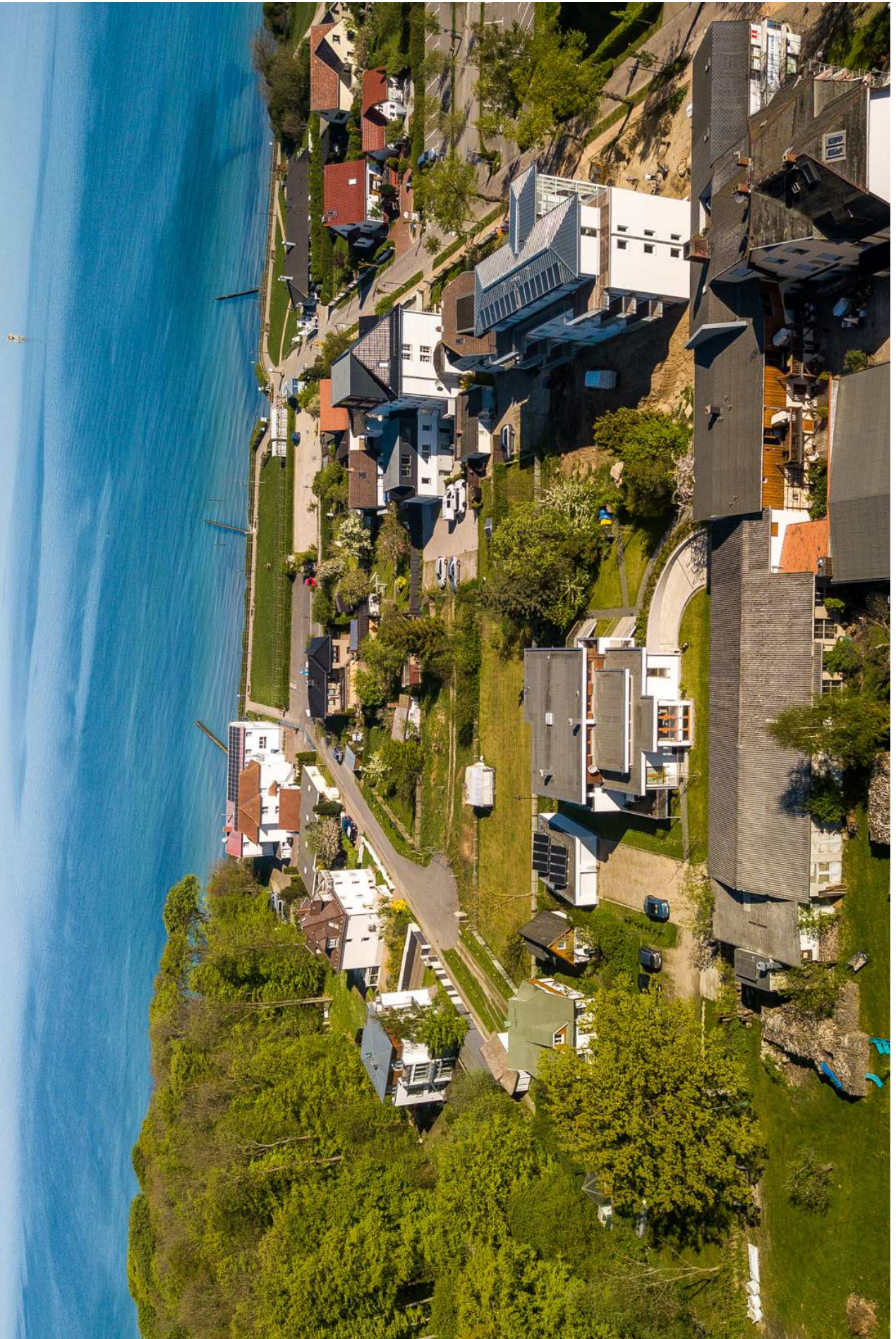
bio  
plan  
GmbH

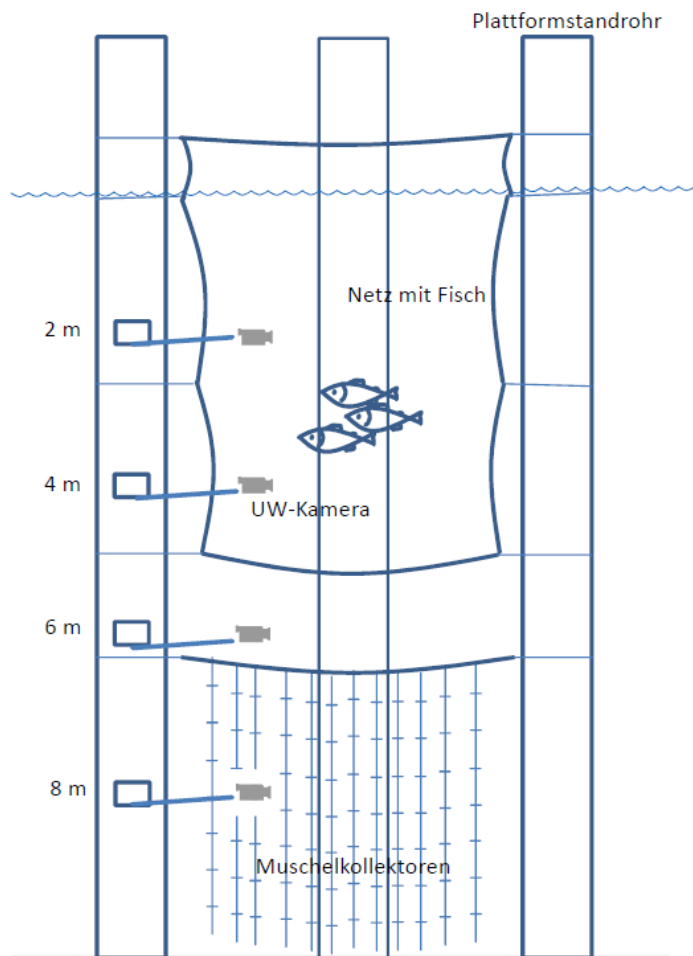


## Biologische Untersuchungen zur Miesmuschel

**Teilprojekt: Aquakultur Fisch**

**Teilprojekt: Miesmuschelproduktionsverfahren**





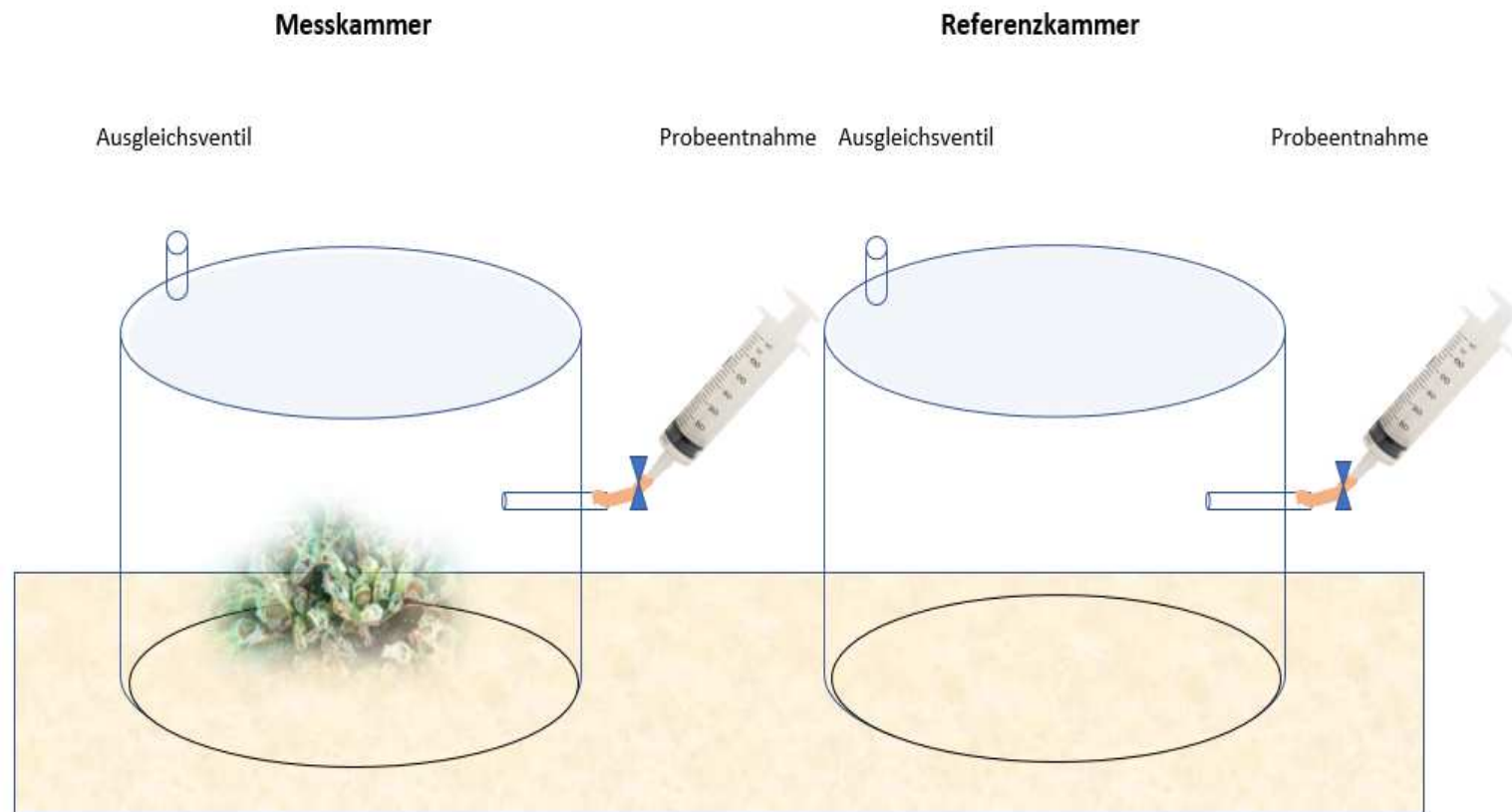
## Repräsentative Stichproben Miesmuscheln (n = 100, Einzelwägungen)

- Schalenlänge, Schalenhöhe, Schalenbreite
- Weichkörpermasse  
(Feuchtmasse, Trockenmasse, aschefreie Trockenmasse)
- Schalenmasse  
(Feuchtmasse, Trockenmasse, aschefreie Trockenmasse)
- Kondition  
(Ableitung aus Weichkörpermasse und Gesamttrockenmasse)

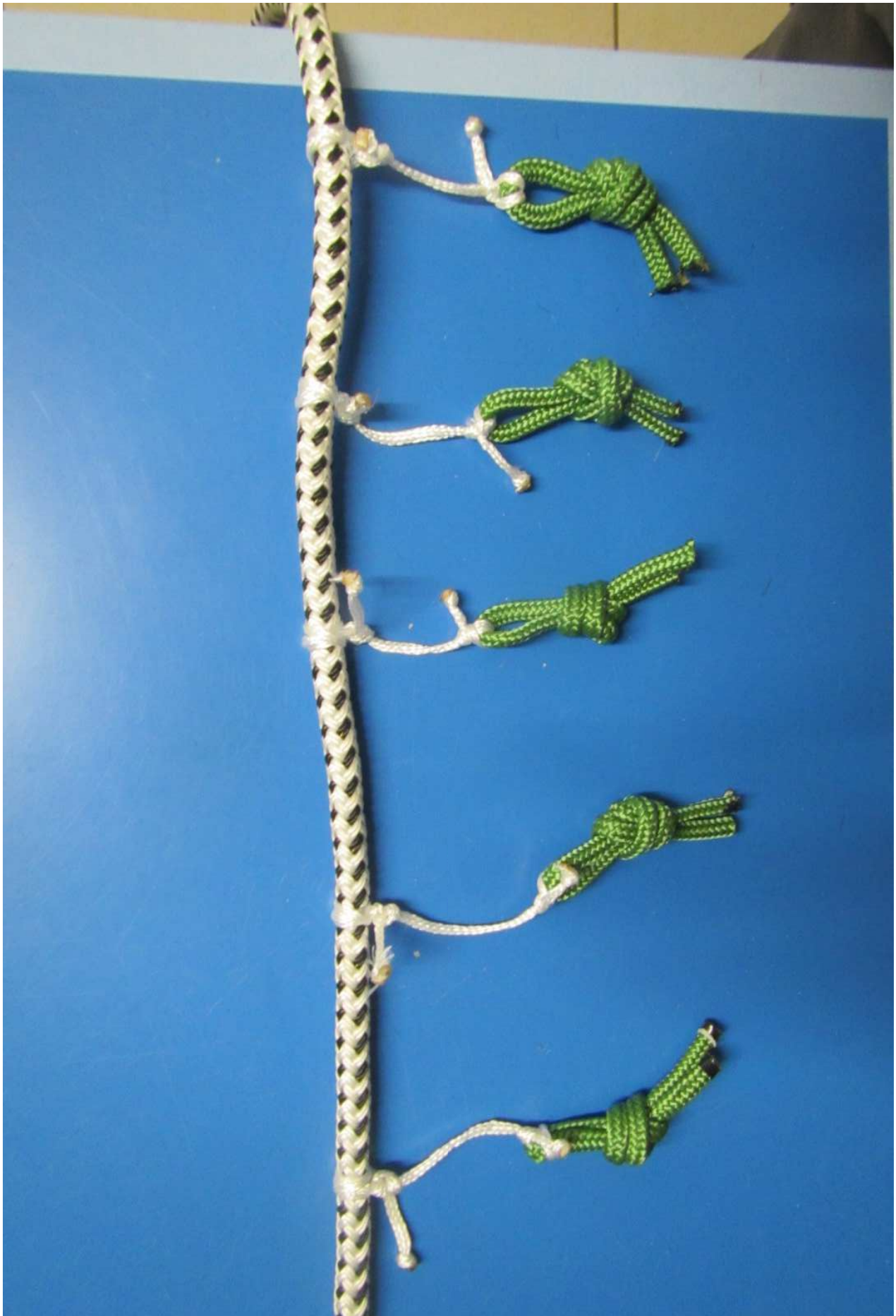
### Abundanz?

- UW-Fotos
- Untersuchung jeweils einer repräsentativen Probe zum Parasitenbefall (Uni Rostock/Friedrich Löffler Inst. Greifswald)
- Weitergabe jeweils einer repräsentativen Probe zur Schadstoffuntersuchung an das zuständige Gesundheitsamt

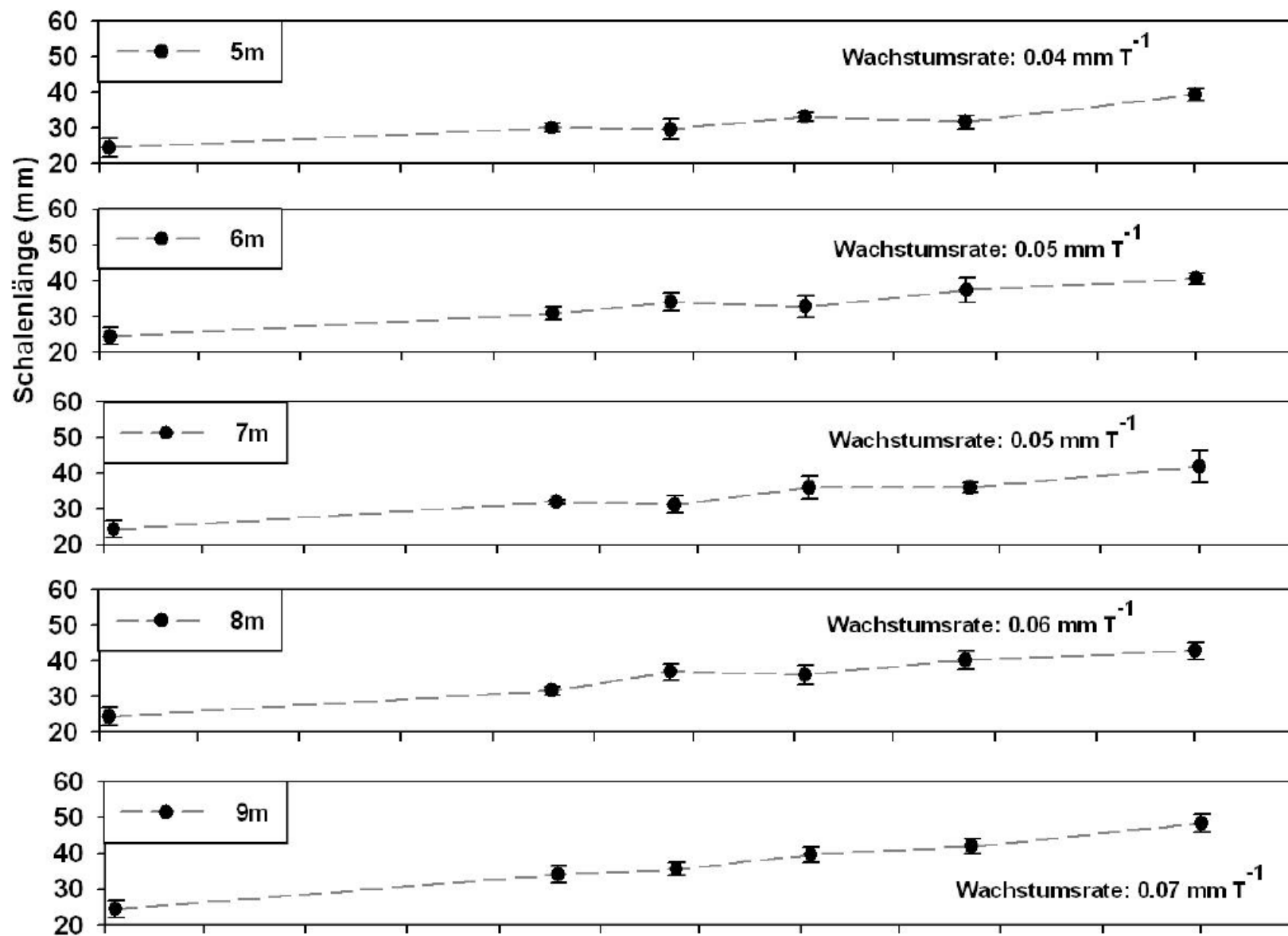
## Spezialversuch zur Ermittlung der Filterleistung der Muscheln vor Nienhagen



Im 1. Jahr der Untersuchungen wird 1 x pro Monat ein in situ-Versuch in unmittelbarer Nähe zur Muschelkultur durchgeführt. Dabei wird die Filtrationsrate an 6 Terminen in jeweils 3 parallel laufenden Filtrationskammern gemessen.



tiefenabhängige  
Wachstumsrate  
Miesmuscheln



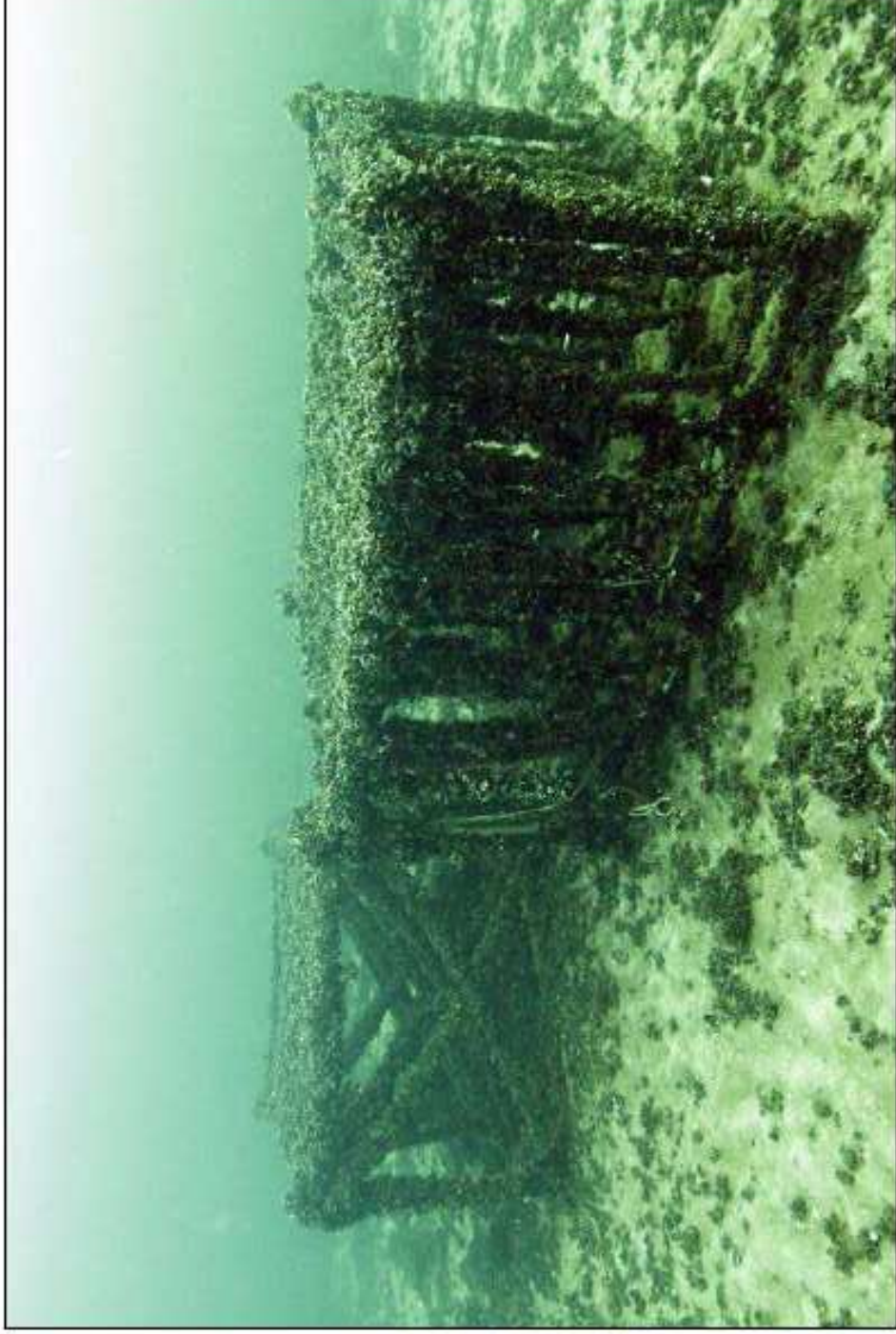


Abb.2.2.10-1: Gestelle mit vertikal (rechts im Bild) und diagonal (links) gespannten Leinen,  
Foto vom 12.09.2013 (Foto U. Friedrich)