

BIOLAND MARKT

 WIR FÜHREN BIO

Teller Vortragsveranstaltung

05.02.2019

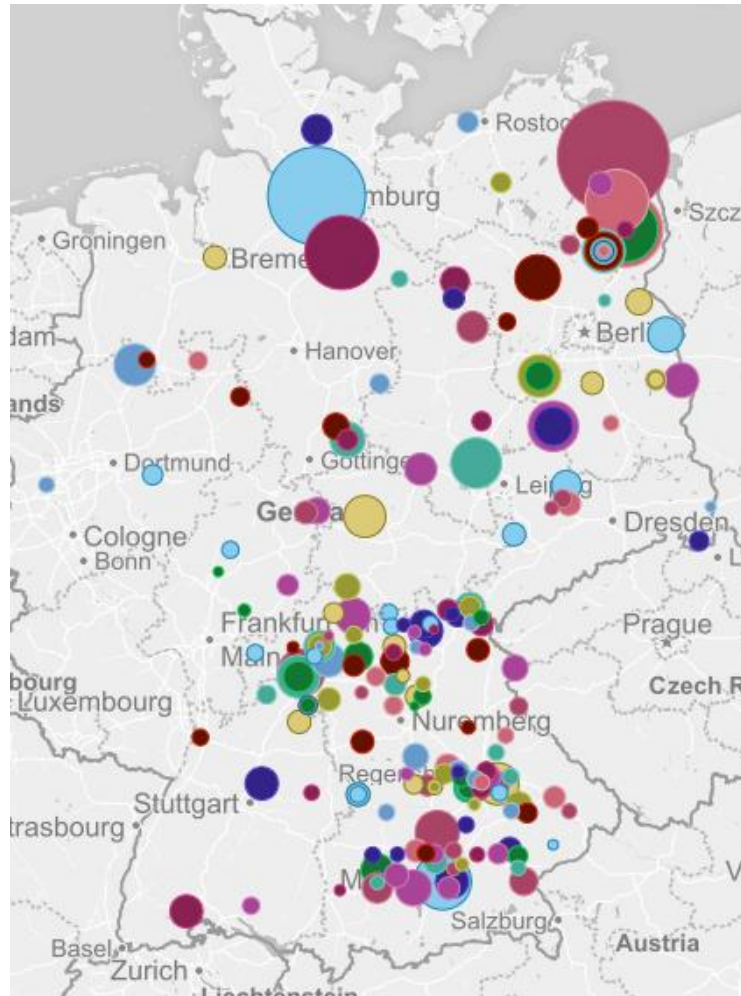
Aktuelle Ziele und Wege

Bioland Markt GmbH & Co. KG

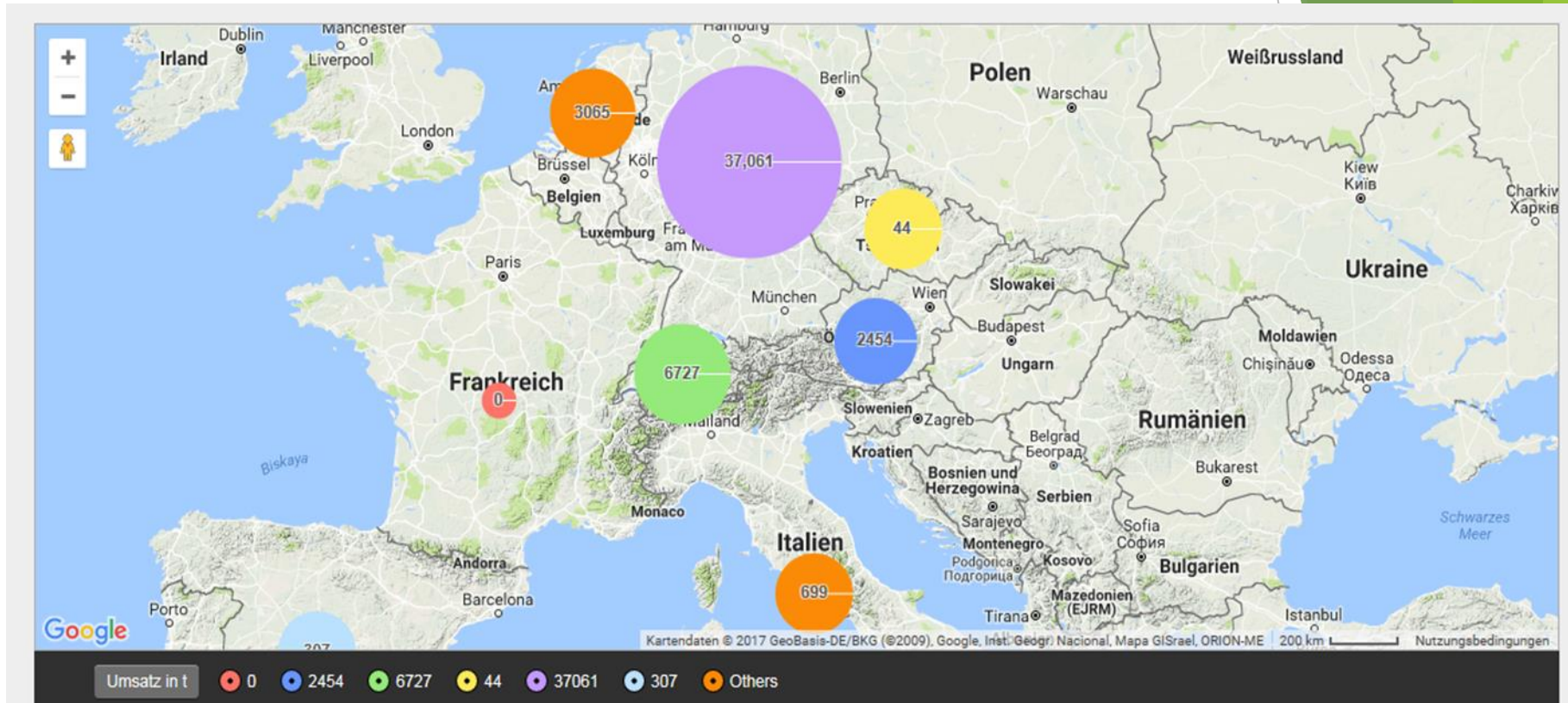
- Umsatz in 2017 knapp 32 Mio. €
- 75 % der Ware wird in Deutschland verkauft, wichtige Märkte sind Schweiz, Niederlande und zunehmend Dänemark
- 20 Mitarbeiter
- Geschäftsfelder
 - I. Getreidehandel Futter und Konsum
 - II. Vermarktung von Vieh und Fleisch
 - III. Saatgut

Getreide - Erfassung & Handel

Einkauf: 2017 eingekaufte Mengen in D in (t)



VERKAUF: 2017 verkaufte Mengen in der EU (t)



Bioland Markt – Ihr Ansprechpartner vor Ort

- Immer vor Ort - Alle 5 Einkäufer wohnen und arbeiten in Ihren Erfassungsgebieten
- Hohe Fach/ Beratungs-kompetenz: Alle Einkäufer haben eine sehr gute landwirtschaftliche Ausbildung (Meister, Techniker oder Ingenieur (7 MA der Bioland Markt sind Agrar-Ingenieure)
- Logistikkompetenz - 10 über das Erfassungsgebiet in D verteilte Lagerstätten; Logistik: Straße, Schiene, Schiff
- Verkaufskompetenz – der Verkauf erfolgt über die Geschäftsführung, die beste Kontakte und langjährige Berufserfahrungen im Bereich Müllerei, Fleischwirtschaft und Futtermittelindustrie hat

Standorte, Aufgabenschwerpunkte und Erfassungsgebiete in Deutschland



**Standort Berlin: Verwaltung,
Saatgut, Vieh & Fleisch,
Getreide Einkauf**

Erfassungsgebiet : Mecklenburg Vorpommern,
Brandenburg, Sachsen-Anhalt Nord, Sachsen, Polen,
Baltikum, Rumänien, Ukraine

Büros Franken:

Erfassungsgebiet:

Franken, Hessen, Thüringen, Sachsen-Anhalt Süd

**Standort München: Getreide
Verkauf, QS**

Erfassungsgebiet:

Süd Bayern, Österreich, CZ, SK

Vorstellung Bioland Markt – Getreide

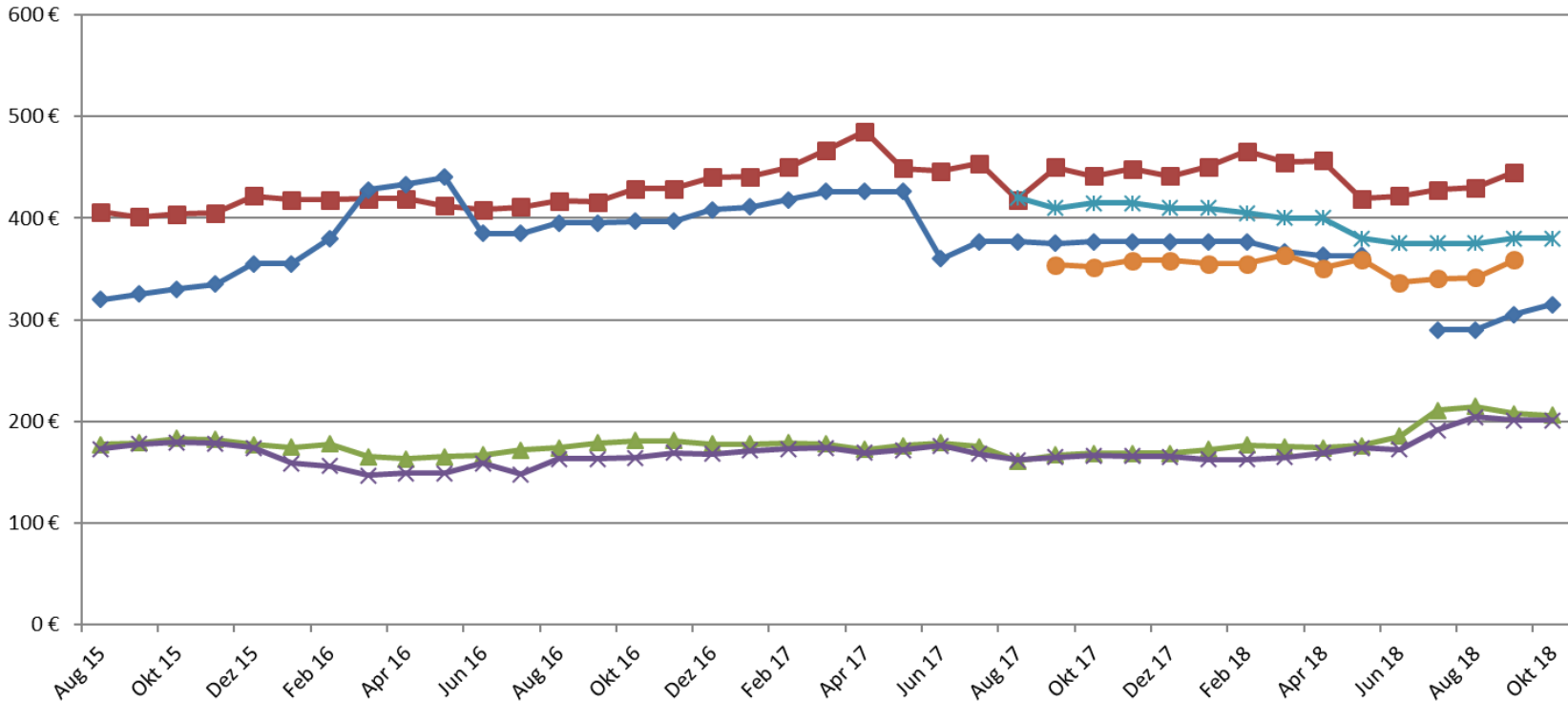
- Handel von Druschfrüchten; zur Zeit ca. 50.000 t/a
- Komplettes Spektrum aller Getreidearten:
 - Weizen, Roggen, Hafer, Dinkel...,
 - Nischen (Hirse, Senf, Buchweizen, Emmer, Linsen,...),
 - Eiweißträger (Soja, Erbsen, Lupinen – auch Speise, Bohnen, Kuchens),
 - Ölsaaten

Marktentwicklung 2015 bis heute

Aktuelle Markt Situation

1 HH + Mannheim; bio Weichweizen: Preisinformation AMI; Börse Mailand

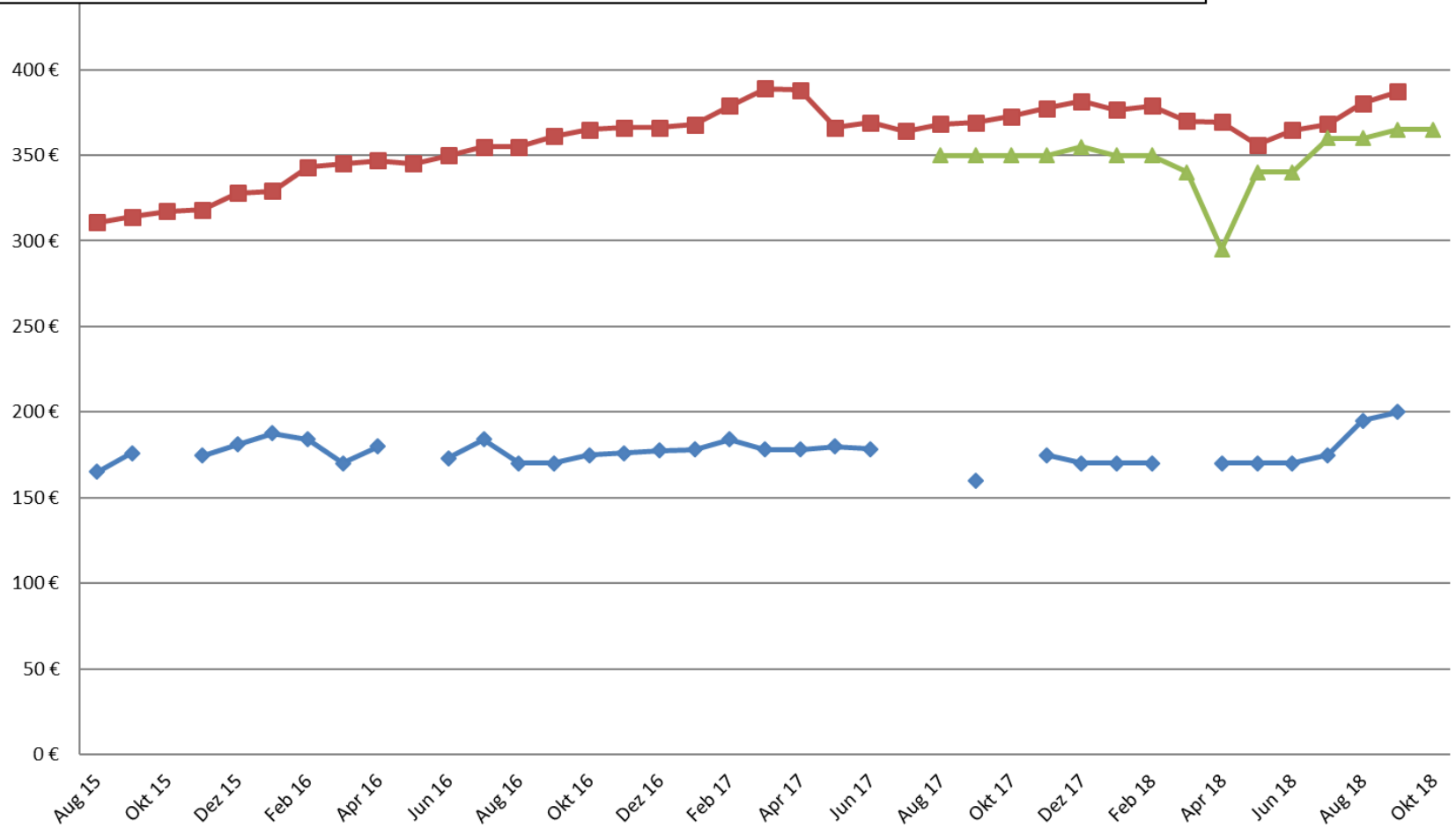
konv. Weichweizen:
mittlere
Notierungen des
letzten
Börsentages im
Monat : Hamburg,
Mannheim A
Weizen (loco
prompt)
bio Weizen:
Preisinformation
AMI;
Börse Mailand:
max Preis letzter
Börsentag im
Monat



| | A 15 | S 15 | O 15 | N 15 | D 15 | J 16 | F 16 | M 16 | A 16 | M 16 | J 16 | J 16 | A 16 | S 16 | O 16 | N 16 | D 16 | J 17 | F 17 | M 17 | A 17 | M 17 | J 17 | J 17 | A 17 | S 17 | O 17 | N 17 | D 17 | J 18 | F 18 | M 18 | A 18 | M 18 | J 18 | J 18 | A 18 | S 18 | O 18 | |
|-----------------------|------|------|------|------|------|------|------|------|------|------|------|------|------|------|------|------|------|------|------|------|------|------|------|------|------|------|------|------|------|------|------|------|------|------|------|------|------|------|------|-----|
| bio Weizen AMI | 406 | 401 | 404 | 405 | 422 | 418 | 418 | 419 | 419 | 412 | 408 | 411 | 417 | 416 | 429 | 429 | 440 | 441 | 450 | 467 | 485 | 449 | 446 | 454 | 418 | 450 | 441 | 448 | 441 | 450 | 466 | 455 | 456 | 419 | 422 | 428 | 430 | 445 | | |
| bio Weizen Mailand | 320 | 325 | 330 | 335 | 355 | 355 | 380 | 428 | 433 | 440 | 385 | 385 | 395 | 395 | 397 | 397 | 408 | 411 | 418 | 426 | 426 | 426 | 360 | 377 | 377 | 375 | 377 | 377 | 377 | 377 | 377 | 377 | 367 | 363 | 363 | | 290 | 290 | 305 | 315 |
| konv. Weizen HH | 177 | 179 | 183 | 182 | 177 | 175 | 178 | 165 | 163 | 165 | 167 | 172 | 174 | 179 | 181 | 181 | 178 | 178 | 179 | 178 | 173 | 176 | 179 | 175 | 161 | 167 | 169 | 169 | 169 | 173 | 177 | 175 | 174 | 176 | 186 | 211 | 215 | 208 | 206 | |
| konv. Weizen Mannheim | 173 | 178 | 180 | 179 | 174 | 159 | 156 | 147 | 149 | 149 | 159 | 148 | 163 | 163 | 164 | 169 | 168 | 171 | 173 | 174 | 169 | 172 | 176 | 168 | 162 | 165 | 167 | 166 | 166 | 163 | 163 | 165 | 169 | 174 | 173 | 192 | 205 | 201 | 201 | |
| Bio Weizen König | | | | | | | | | | | | | | | | | | | | | | | | | | 420 | 410 | 415 | 415 | 410 | 410 | 405 | 400 | 400 | 380 | 375 | 375 | 375 | 380 | 380 |
| bio Futterweizen AMI | | | | | | | | | | | | | | | | | | | | | | | | | | | 354 | 352 | 358 | 358 | 355 | 355 | 364 | 351 | 359 | 337 | 341 | 341 | 359 | |

Speise Hafer: konv. Notierung Börse Bremen; Preisinformation AMI; Börse Mailand

konv. Futterhafer:
Notierung:
Preis letzter
Börsentag des
Monats Börse
Bremen (bis
Okt 2015 HH)
(50/53 hl; loco
prompt)
bio
Speisehafer:
Preisinformatio



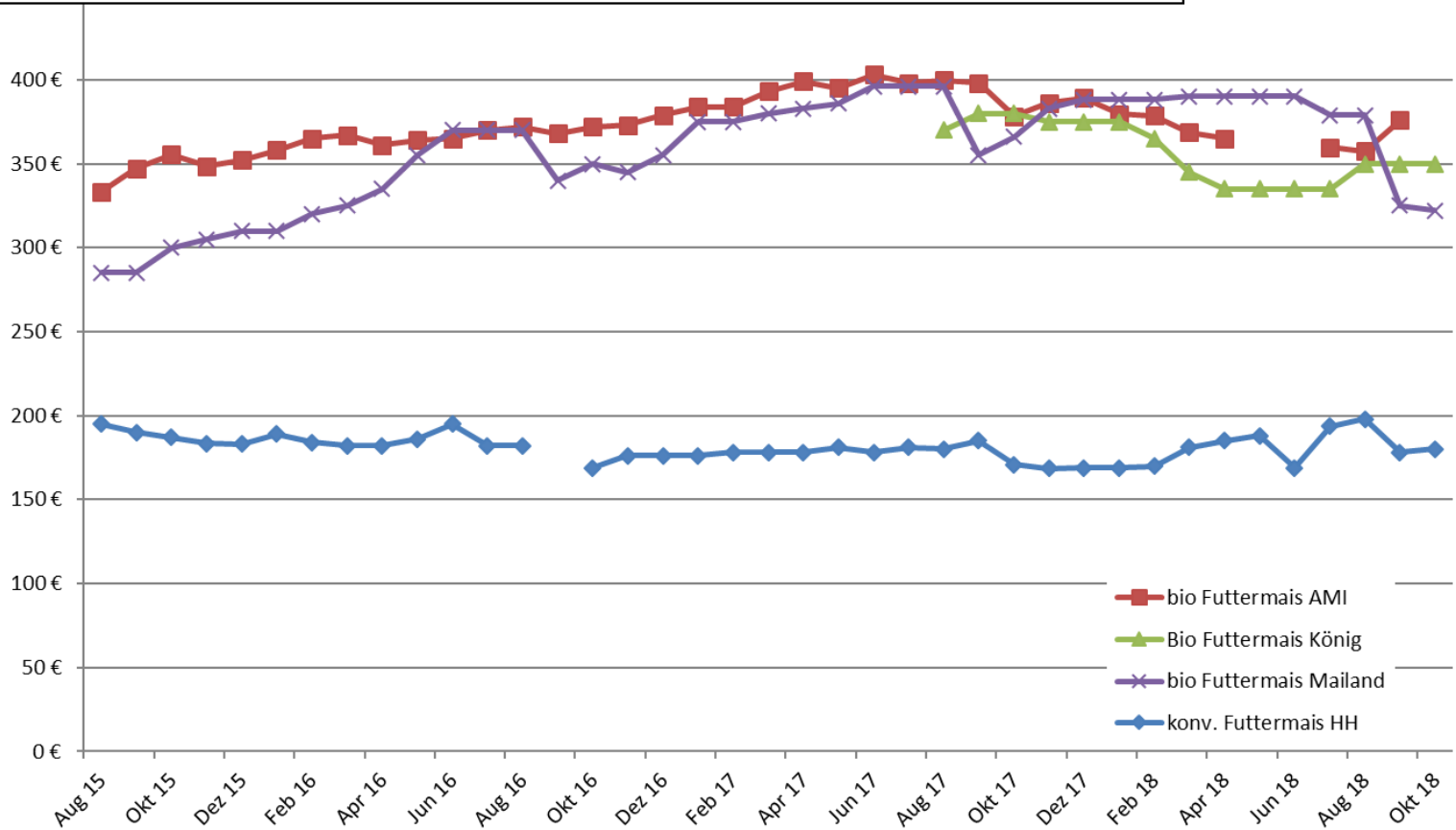
| | A 15 | S 15 | O 15 | N 15 | D 15 | J 16 | F 16 | M 16 | A 16 | M 16 | J 16 | J 16 | A 16 | S 16 | O 16 | N 16 | D 16 | J 17 | F 17 | M 17 | A 17 | M 17 | J 17 | J 17 | A 17 | S 17 | O 17 | N 17 | D 17 | J 18 | F 18 | M 18 | A 18 | M 18 | J 18 | J 18 | A 18 | S 18 | O 18 | | | |
|--------------------------|------|------|------|------|------|------|------|------|------|------|------|------|------|------|------|------|------|------|------|------|------|------|------|------|------|------|------|------|------|------|------|------|------|------|------|------|------|------|------|-----|--|--|
| bio Hafer AMI | 311 | 314 | 317 | 318 | 328 | 329 | 343 | 345 | 347 | 345 | 350 | 355 | 355 | 361 | 365 | 366 | 366 | 368 | 379 | 389 | 388 | 366 | 369 | 364 | 368 | 369 | 373 | 377 | 381 | 376 | 379 | 370 | 369 | 356 | 365 | 368 | 380 | 387 | | | | |
| Bio Hafer König | | | | | | | | | | | | | | | | | | | | | | | | | | 350 | 350 | 350 | 350 | 355 | 350 | 350 | 340 | 295 | 340 | 340 | 360 | 360 | 365 | 365 | | |
| konv. Futterhafer Bremen | 165 | 176 | | 175 | 181 | 188 | 184 | 170 | 180 | | 173 | 184 | 170 | 170 | 175 | 176 | 178 | 178 | 184 | 178 | 178 | 180 | 179 | | | 160 | | 175 | 170 | 170 | 170 | | 170 | 170 | 170 | 175 | 195 | 200 | | | | |

BIOLAND MARKT

● ● ● WIR FÜHREN BIO

Mais Notierungen Börse HH Preisinformtaion AMI

konv. Mais: letzter Börsentag des Monats Börse Hamburg (loco prompt)
bio Futtermais: Preisinformation AMI
 Max. Preis am letzten Börsentag in Mailand



| | A 15 | S 15 | O 15 | N 15 | D 15 | J 16 | F 16 | M 16 | A 16 | M 16 | J 16 | J 16 | A 16 | S 16 | O 16 | N 16 | D 16 | J 17 | F 17 | M 17 | A 17 | M 17 | J 17 | J 17 | A 17 | S 17 | O 17 | N 17 | D 17 | J 18 | F 18 | M 18 | A 18 | M 18 | J 18 | J 18 | A 18 | S 18 | O 18 | | | | |
|------------------------|------|------|------|------|------|------|------|------|------|------|------|------|------|------|------|------|------|------|------|------|------|------|------|------|------|------|------|------|------|------|------|------|------|------|------|------|------|------|------|-----|-----|----|--|
| bio Futtermais AMI | 333 | 347 | 355 | 348 | 352 | 358 | 365 | 367 | 361 | 364 | 365 | 370 | 372 | 368 | 372 | 373 | 379 | 384 | 384 | 393 | 399 | 395 | 403 | 398 | 400 | 398 | 378 | 386 | 389 | 379 | 379 | 369 | 365 | | | | 360 | 357 | 376 | | | | |
| Bio Futtermais König | | | | | | | | | | | | | | | | | | | | | | | | | | | | 370 | 380 | 380 | 375 | 375 | 375 | 365 | 345 | 335 | 335 | 335 | 350 | 350 | 350 | | |
| bio Futtermais Mailand | 285 | 285 | 300 | 305 | 310 | 313 | 320 | 325 | 335 | 353 | 353 | 370 | 370 | 370 | 340 | 350 | 345 | 353 | 375 | 375 | 380 | 383 | 386 | 396 | 396 | 396 | 353 | 366 | 383 | 388 | 388 | 388 | 390 | 390 | 390 | 390 | 390 | 393 | 793 | 793 | 253 | 22 | |
| konv. Futtermais HH | 195 | 190 | 187 | 184 | 183 | 189 | 184 | 182 | 182 | 186 | 195 | 182 | 182 | | 169 | 176 | 176 | 176 | 178 | 178 | 178 | 181 | 181 | 178 | 181 | 180 | 185 | 171 | 169 | 169 | 169 | 170 | 181 | 185 | 188 | 169 | 194 | 198 | 178 | 180 | | | |

Besonderheiten der Ernte 2018

- sehr **inhomogene Ertragslage**
- **Qualitäten** waren/sind **gut**
 - Probleme bei den Hektoliter-Gewichten + Kleinkorn
- **EU-Bio** stark unter Druck vor allem **Umstellungsware** aus diesem Bereich – große Mengen am Markt
- Große Zahl an Umstellern verschärfen die Situation

Marktaussichten

- **Bioland Speise Weizen:**

Kleber >26%: Ernte 2018; Mühlen sind mit hohen Qualitäten bis zur Ernte gedeckt. Qualitätszuschläge werden nicht, bzw. im wesentlich geringerm Maße als in der Vergangenheit bezahlt.

Kleber <25%: Ernte 2018; schwache und mittlere Qualitäten werden nachgefragt. Preise sind stabil.

Ernte 2019: Für Qualitäten mit 23-24% Kleber können Vorverträge gemacht werden.

- **Bioland Dinkel:**

Auf Grund des erheblichen Preisunterschiedes (von bis 100 €/t) zwischen Bioland und EU Dinkel, sind Verkäufe von Bioland Dinkel auf diesem Niveau derzeit schwierig zu realisieren.

Ernte 2019: Vorverträge sind möglich bei 20 €/t unter dem aktuellen Niveau.

- **Bioland Speise Roggen:**

Auf Grund der Knappheit im letzten Jahr haben sich die Mühlen bis zur Ernte 2019 zu relativ teuren Konditionen abgesichert. Verkäufe sind nur bei deutlichen Abschlägen möglich.

Ernte 2019: Vorverträge möglich.

- **Bioland Speise Hafer:**

Für deutschen Bioland Hafer sind die Preise stabil. Bei EU Hafer sind die Preise in den letzten 2 Monaten um ca. 30 €/t zurückgegangen.

Ernte 2019: Im EU Bereich werden bei einer normalen Ernte 2019 deutliche Übermengen auf den Markt kommen, was sich deutlich auf die Preise auswirken wird.

Für deutsche Bioland Ware sind Vorverträge auf einem mittleren Niveau möglich.

- **Futtergetreide und Futterleguminosen:**
 - Für A-Ware sind die Preise stabil, bei Lieferterminen ab März bis Juni 2019. Kurzfristige Lieferungen auch bei Preisabschlag nur schwer möglich (Deckungskäufe).
 - Preise für U-Ware stark fallend (30-50 € je to). Begrenzter Einsatz von U-Ware (max. 30%) erschwert den Absatz aufgrund des hohen Angebotes. Aktuell geringe Aufnahmebereitschaft der Futtermittelwerke für Liefertermine frühestens ab April bis Juni 2019.
 - **Ernte 2019:** Vorverträge für Futtergetreide (A-Ware) und Leguminosen (A- und U-Ware) aktuell möglich.
- **Ölsaaten:**
 - Soja, Sonnenblumen, Raps, Senf: A-Ware ist gesucht.
 - **Ernte 2019:** Vorverträge möglich.

Bioland Markt – Saatgut / Betriebsmittel

Saatguthandel

- Alle üblichen Getreidearten (s. Prospekt)
- Ölsaaten
- Feinsämereien

Saatgutvermehrung

- Drei Aufbereitungsstandorte
- Ca. 850 ha Vermehrungsfläche

Betriebsmittel

- Bodenverbesserer/Pflanzenhilfsstoffe
- S-Dünger
- zugelassene Lagerschutzmittel
- ökologische Saatgutbeizen, etc.

Bioland Markt – Saatgut / Betriebsmittel

Erweiterung des Bereichs Futtermittel

- Melasse
- Soja „getoasted“, Sojakuchen + Öl

Erweiterung des Bereichs Düngemittel

- Vinasse

Umstellungszeit – Anbau

aus Sicht der Vermarktung

- **Getreide**
 - Kein Anbau von **Hafer, Roggen, Dinkel**
- **Körnerleguminosen**
 - nach Absprache **Soja** möglich
- **Ölsaaten**
 - Kein Anbau von **Sonnenblume und Raps**
- **(Saatgutvermehrung)**

Preisentwicklung von U zu A

| | Bioland U | EU-Bio U | Bioland Futter | EU-Bio Futter | Bioland Konsum | EU-Bio Konsum |
|--------|-----------|----------|----------------|---------------|----------------|---------------|
| Weizen | 270 | 250 | 330 | 310 | 410 | 390 |
| Gerste | 240 | 230 | 290 | 270 | 320 (390) | 300 |
| Lupine | 410 | 400 | 430 | 420 | 490 | -- |
| Soja | 560 | 500 | 680 | 640 | 800 | -- |

- Körnerleguminosen gesucht, egal ob U- oder A-Ware
- U-Weizen am leichtesten vermarktbar
- U-Triticale, U-Gerste erfahrungsgemäß viel vorhanden
- Verbandsware (Bioland) immer leichter zu vermarkten

Vorstellung Bioland Markt Vieh + Fleisch



Bioland Markt - Vieh + Fleisch

- Regelmäßige **Erfassung** über: Teterow
- Kauf von Ochsen, Färsen, Jungbullen, Kälbern, Schlachtkühen, Mastschweinen
- Versorgung der Mäster mit Ferkeln und Absetzern
- Vermarktung:
 - Rohware für die eigene Zerlegung
 - Rohware für Verarbeitungsbetriebe

**Vielen Dank für Ihre Aufmerksamkeit.
Ich freue mich auf Ihre Fragen!**

Maximilian von Cysewski
Ihr Ansprechpartner vor Ort

Bioland Markt GmbH & Co.KG
Gradestraße 92
12347 Berlin

Telefon: +49 (0)30 - 530 237 30
Mobil: +49 (0)173 - 736 97 55
Fax: +49 (0)30 - 530 237 37
E-Mail: maximilian.voncyseswski@bioland-markt.de